

INSTRUKCJA PRZEPROWADZANIA PRÓB SZCZELNOŚCI PRZYŁĄCZY WODOCIĄGOWYCH NA TERENIE WROCŁAWIA

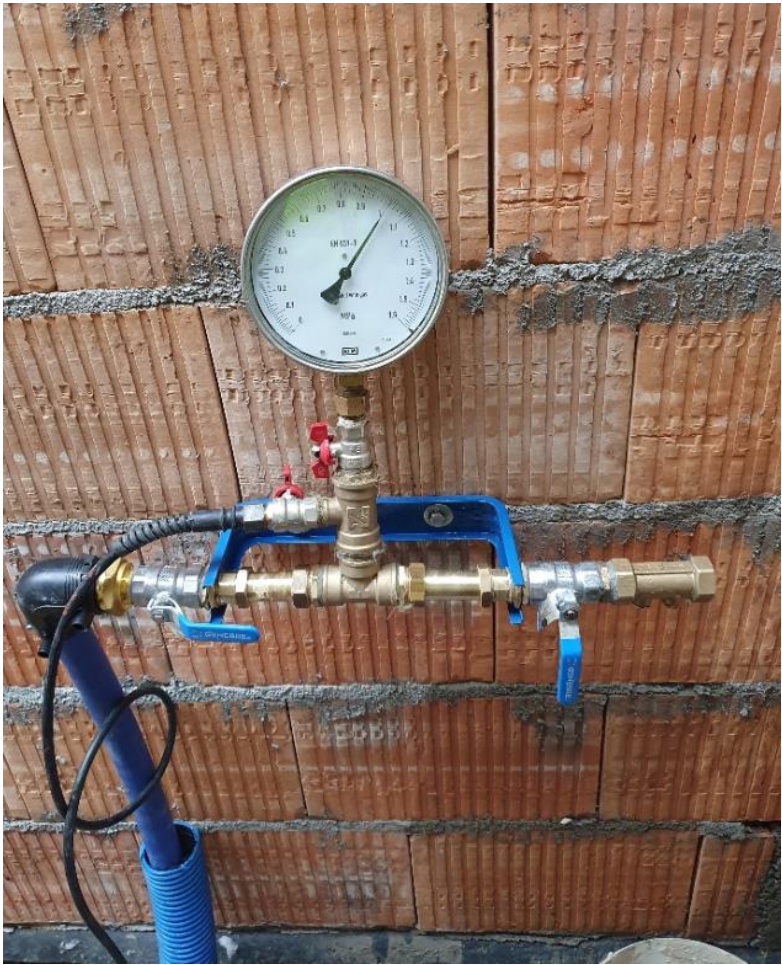
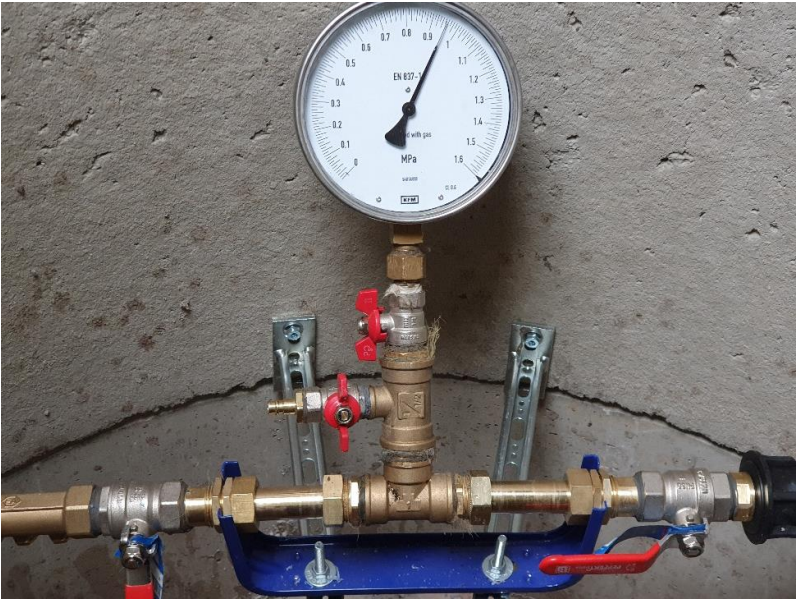
Próby szczelności przyłączy wodociągowych należy przeprowadzać według poniższych punktów:

1. Przygotowanie przyłącza wodociągowego, zestawu do przeprowadzania próby szczelności, oraz przeprowadzenie próby szczelności leżą w gestii Inwestora.
2. Próbę należy wykonać przy użyciu docelowego medium – wody.
3. Manometr należy zamontować w konsoli wodomierzowej w sposób umożliwiający łatwy odczyt wskazań.
4. Manometr powinien być sprawny, posiadać zakres roboczy do 10 bar, oraz posiadać czytelną podziałkę.
5. Czas próby to minimum 30 minut na ciśnieniu 10 bar, następnie należy obniżyć ciśnienie próby do 5 bar i utrzymywać je przez 1 minutę.

Dodatkowe zasady przeprowadzania prób szczelności przyłączy wodociągowych:

1. Dla przyłączy wodociągowych o średnicy rur powyżej DN 63 próbę szczelności należy przeprowadzić w obecności przedstawiciela MPWiK.
2. Dla przyłączy w zakresie średnic od DN 25 do DN 63 włącznie, należy sporządzić dokumentację zdjęciową lub filmową. W przypadku filmu z przeprowadzania próby szczelności, na filmie ma być zarejestrowane ostatnie 3 minuty próby (2 minuty utrzymywane ciśnienie 10 bar, obniżone i utrzymywane 1 min ciśnienie 5 bar).
3. Dla przyłączy w zakresie średnic od DN 25 do DN 63 pozytywny protokół z przeprowadzonej próby szczelności powinien być złożony w formie skanu przed zgłoszeniem gotowego przyłącza wodociągowego do przeglądu.

Przykładowe zdjęcia z przeprowadzania próby szczelności:





Wrocław, dnia

PROTOKÓŁ Z PRZEPROWADZENIA PRÓBY SZCZELNOŚCI PRZYŁĄCZA WODOCIĄGOWEGO

1. Przedmiot odbioru

Przyłącze wodociągowe o średnicy DN wykonane z rur.....
o długości zasilające nieruchomość nr we Wrocławiu
przy ul.

2. Przebieg próby ciśnieniowej

- data wykonania próby szczelności przyłącza
- czynnik wykorzystany do próby szczelności – medium woda
- ciśnienie próby bar
- czas przeprowadzenia próby minut
- wynik próby pozytywny / negatywny*

.....

Podpis osoby przeprowadzającej próbę szczelności

.....

Podpis Inwestora / Pełnomocnika

*Niepotrzebne skreślić